



Formtec Konstruktions GmbH

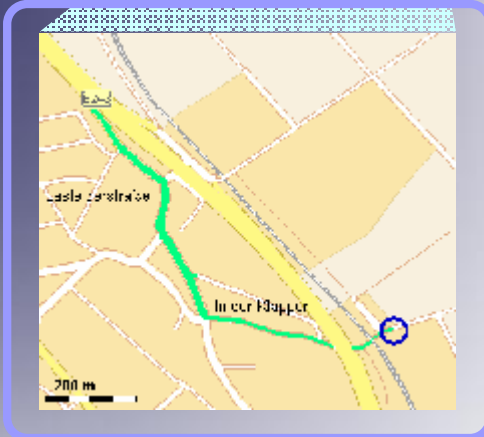
in der Klapper 24

37520 Osterode

Tel:(05522) 5027-0

Listungsspektrum:

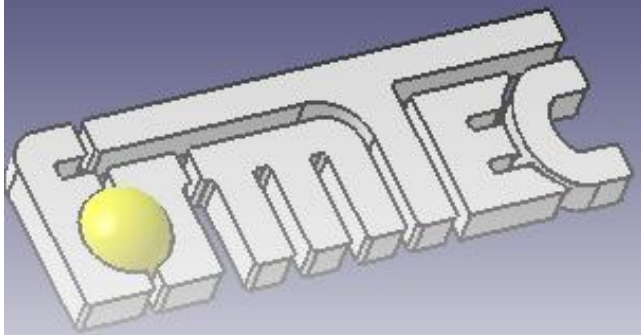
- FORMTEILENTWICKLUNG
- BETRIEBSMITTELKONSTRUKTION
- NC-PROGRAMMIERUNG
- SPRITZGIEBSIMULATION
- WEITERE DIENSTLEISTUNGEN...



Die Firma Formtec Konstruktions GmbH mit Sitz in Osterode am Harz wurde im März 1995 gegründet. Wir haben uns auf technische Dienstleistungen in den Bereichen CAD, CAM und CAE spezialisiert. Unsere Kunden sind z. B. Zulieferer der Automobilindustrie, Werkzeug- und Modellbauunternehmen sowie auch private Kunden. Für diese entwickeln und konstruieren wir Werkzeuge, Lehren, Modelle, Formen, etc.

Unser Team besteht aus engagierten Ingenieuren, Technikern und Konstrukteuren, die auf eine langjährige Erfahrung zurückgreifen können.

Für die Lösungen Ihrer spezifischen Aufgaben setzen wir zukunftsorientierte Technologien, leistungsfähige CAD/CAM Systeme und ein umfangreiches Qualitätsmanagement ein.



KONSTRUKTIONEN GMBH

In der Klapper 24

37520 Osterode am Harz

Tel:(05522) 5027-0

Fax:(05522) 5027-29

e-mail: info@formtec.online.de

Internet: www.formtec-online.de

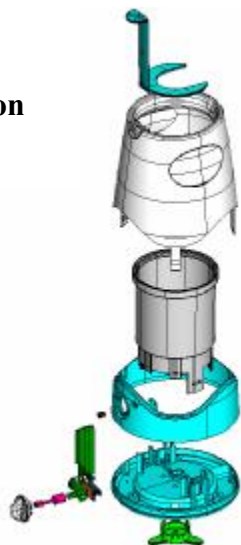
CAX-Systeme:

- Catia V4 / V5
- Thinkdesign
- Tebis
- WorkNC
- Cadmould
- Autodesk Inventor
- Autodesk Mechanical Desktop

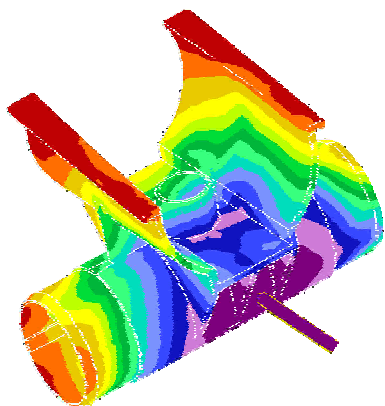
Zertifikat nach DIN ISO EN 9001:2000 und VDA 6.2



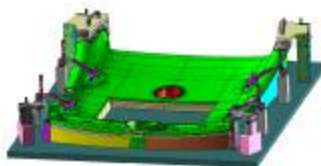
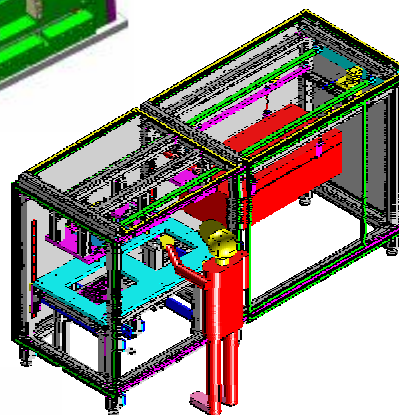
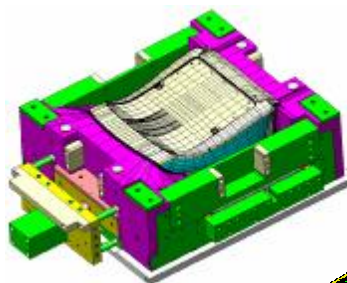
- Entwürfe
- Analysen
- Werkzeugkonstruktion
- Zeichnungserstellung



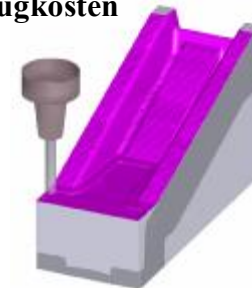
- Artikelanalyse u. Optimierung durch Füll- u. Verformungsanalyse
- Werkzeugoptimierung durch berechnete Anfußauslegung und Temperierung



- Formwerkzeuge für die Kunststoffverarbeitung: (Spritzgieß-, Blas-, Schäumwerkzeuge etc.)
- Werkzeuge für die Verarbeitung von Verbundmaterialien: (Heißpreß-, Kaschierwerkzeuge etc.)
- Blechumform- und Stanzwerkzeuge
- Vorrichtungen und Lehren
- Konstruktionen für den Modellbau (RIM-Werkzeuge etc.)
- Design- und Datenkontrollmodelle
- Kundenspezifische CAD-Dienstleistungen



- Kürzeste Maschinenlaufzeiten
- Bestmögliche Werkzeugauswahl mit dazugehörigen
- Schnittgeschwindigkeiten für verschiedene Werkstoffe.
- für alle bekannte Maschinensteuerungen
- optimale Fräsergebnisse
- geringe Werkzeugkosten



- Datenkonvertierung und Lösung von Schnittstellenproblemen
- ODETTE-Filetransfer
- Zeichnungserstellung
- Plotservice (bis DIN A0 und Überlängen)

